

## HDPE Schwimmbad-Solarabsorber

Verlängern Sie den Sommer doch einfach um 2-3 Monate !

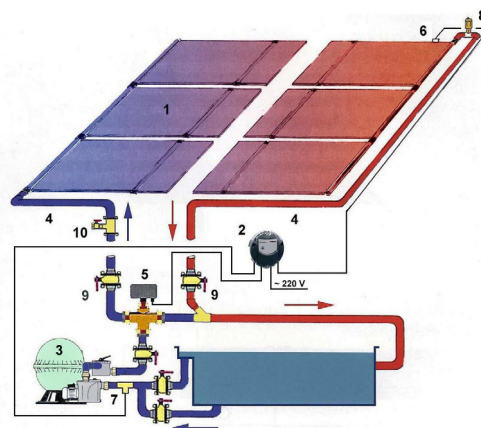
Ärgert Sie das auch? Da scheint schon seit Tagen die Frühlingssonne und das Badewasser hat erst 13° C erreicht. Es kann einem schon die Laune verderben, wenn man sich vorstellt, dass das den ganzen Sommer so weitergehen könnte. Wie schön wäre es, mit Hilfe einer Absorberanlage den Pool schneller aufheizen zu können und auch noch an bewölkten Tagen schwimmen zu können. Dazu kommt noch, dass Sie Ihr Schwimmbad länger nutzen können, da die Badesaison früher beginnt und später endet. Verlängern Sie die Badesaison, indem Sie die Sonne anzapfen und ohne zusätzlichen Energieaufwand eine Aufwärmung Ihres Schwimmbadwassers vornehmen. Die TÜV-geprüfte HDPE-Solarabsorber aus hochmolekularem Polyäthylen bieten die optimalen Voraussetzungen für den Betrieb von Solar-Schwimmbadheizungen.

### Die Vorteile:

- geringer Druckverlust
- absolut frostsicher
- vollflächig, begebar
- TÜV geprüft
- Baukastensystem
- chemikalienbeständig, schwimmbadwasserfest

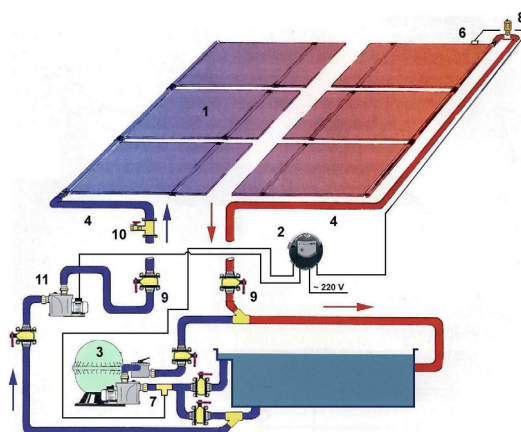
### ■ Anschlußvariante 1: mit der Filterpumpe über 3-Wege Motorkugelhahn

Diese Anschlußvariante kann in der Regel gewählt werden, wenn die Absorber nicht höher als 6 m über der Wasseroberfläche montiert werden. In die Druckleitung der Filteranlage wird der 3-Wege Motorkugelhahn eingebaut. Durch die Differenztemperaturregelung wird der Kugelhahn umgeschaltet, wenn die Absorbertemperatur höher als die Schwimmbadwassertemperatur ist. Der Filterstrom wird dann durch die Absorber gepumpt. Das erwärmte Wasser fließt über ein T-Stück zurück in den Filterkreislauf.



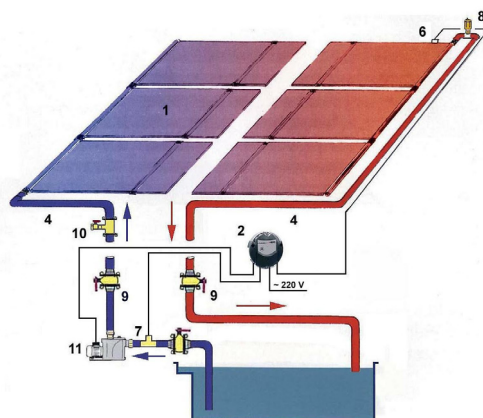
### ■ Anschlußvariante 2: mit eigener Pumpe in den Filterkreislauf integriert

Manchmal ist die Installation einer separaten Pumpe für die Solarheizung sinnvoll oder notwendig. Etwa, wenn die Förderhöhe vom Wasserspiegel zum Absorberfeld über 6 m beträgt. Das Wasser wird über ein T-Stück vor der Filteranlage abgezweigt und durch die Zusatzpumpe durch die Absorber gepumpt. Sie wird durch die Differenztemperaturregelung geschaltet - das gewährleistet, daß diese Pumpe nur bei tatsächlichem Energiegewinn läuft. Filter- und Solarpumpe sind unabhängig voneinander geregelt. Der Einbau von Rückschlagventilen sowohl im Solar- als auch im Filterkreis ist meist zweckmäßig.



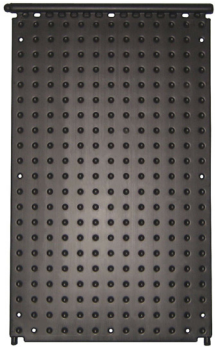
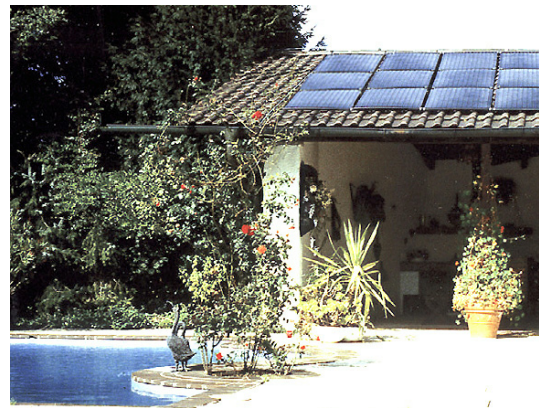
### ■ Anschlußvariante 3: mit eigener Pumpe unabhängig vom Filterkreislauf

Diese Anschlußvariante kommt zum Einsatz, wenn die Filterverrohrung schlecht zugänglich ist. Durch ein Tauchrohr wird das Wasser aus dem Schwimmbad gesaugt, durch die Absorber gepumpt und das erwärmte Wasser ins Schwimmbad zurückgeführt. Durch die Differenztemperaturregelung wird auch hier sichergestellt, daß die Pumpe nur bei Energiegewinn läuft. Bei Montage der Pumpe über dem Wasserspiegel und bei Förderhöhen über 5 m sollte ein Rückschlagventil eingebaut werden.



### Die Komponenten:

- |                          |                                 |
|--------------------------|---------------------------------|
| 1. HDPE-Solarabsorber    | 2. Differenztemperaturregler    |
| 3. Filteranlage          | 4. Vor- und Rücklauf Solarkreis |
| 5. 3-Wege Motorkugelhahn | 6. Fühler Absorber              |
| 7. Fühler Schwimmbad     | 8. Enlüfter                     |
| 9. Absperrkugelhähne     | 10. Entleerhahn                 |
| 11. Pumpe für Solarkreis |                                 |

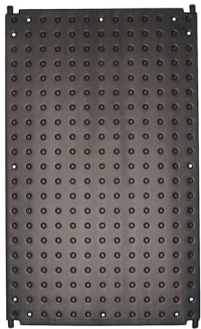


### ■ NEHS HDPE Schwimmbad-Solarabsorberplatte 1

Mit integriertem Sammelrohr  $\varnothing$  40 mm und 2 Anschlußstutzen  $\varnothing$  25 mm.

Fläche: 1320 mm x 820 mm (1,08 m<sup>2</sup>)  
 Durchflußmenge: 150 - 250 l m<sup>2</sup>/h  
 Betriebsdruck: bis 1,2 bar bei 40°C  
 Betriebstemperatur: von -50°C bis +115°C  
 Wasserinhalt: ca. 6 l/m<sup>2</sup>  
 Gewicht: ca. 6 kg/m<sup>2</sup>

In einem Stück gegossen und homogen schwarz eingefärbt.



### ■ NEHS HDPE Schwimmbad-Solarabsorberplatte 2

Mit 4 Anschlußstutzen  $\varnothing$  25 mm.

Fläche: 1280 mm x 820 mm (1,05 m<sup>2</sup>)  
 Durchflußmenge: 150 - 250 l m<sup>2</sup>/h  
 Betriebsdruck: bis 1,2 bar bei 40°C  
 Betriebstemperatur: von -50°C bis +115°C  
 Wasserinhalt: ca. 6 l/m<sup>2</sup>  
 Gewicht: ca. 6 kg/m<sup>2</sup>

In einem Stück gegossen und homogen schwarz eingefärbt.



### ■ NEHS HDPE Schwimmbad-Solarabsorberplatte 3

Mit integriertem Sammelrohr  $\varnothing$  40 mm an beiden Schmalseiten.

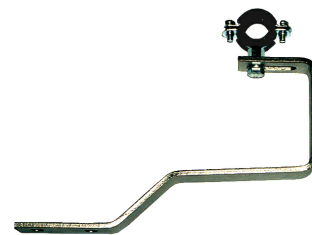
Fläche: 1360 mm x 820 mm (1,12 m<sup>2</sup>)  
 Durchflußmenge: 150 - 250 l m<sup>2</sup>/h  
 Betriebsdruck: bis 1,2 bar bei 40°C  
 Betriebstemperatur: von -50°C bis +115°C  
 Wasserinhalt: ca. 6 l/m<sup>2</sup>  
 Gewicht: ca. 6 kg/m<sup>2</sup>

In einem Stück gegossen und homogen schwarz eingefärbt.



Verbindungsschlauch  $\varnothing$  38 x 5 x 60 mm  
 mit 2 Edelstahlschlauchschellen

Verbindungsschlauch  $\varnothing$  25 x 3 x 70 mm  
 mit 2 Edelstahlschlauchschellen



Pfannenziegeldachhaken (Edelstahl V2A)  
 Schieferdachhaken (Edelstahl V2A)  
 Dachhaken für Biberschwanz-Dacheindeckung (Edelstahl V2A)